



ENECON[®]

**Sistemas poliméricos para reparación
y protección de equipos y estructuras**



ENECON®

La primera fuente para todas sus necesidades de reparación y mantención

Soluciones a problemas causados por erosión, corrosión, cavitación, desgaste, filtraciones, ataque químico, abrasión, presión hidrostática e incrustaciones minerales en:

tuberías • bombas • impulsores • válvulas • estanques • condensadores • intercambiadores de calor • cajas de agua • enfriadores • ejes • arietes y rodets hidráulicos • depuradores • centrifugadoras • torres de refrigeración • diques de contención • pretilles • desagües • hélices • propulsores • timones • puntales • pisos • techos

Líder mundial reconocido en el desarrollo de tecnologías de polímeros, ENECON® Corporation ha sido pionero en la utilización de sistemas de recubrimiento para industrias como la petrolera y de generación eléctrica, así como para la Marina Americana. Estos avanzados sistemas poliméricos son el resultado de años de investigación y desarrollo que comenzó con el primer revestimiento antideslizante aprobado por la Marina Americana y el primer producto aceptado por la especificación C-24176 del Departamento de Defensa de EE.UU. para alisado/carenado de cascos navieros.

El equipo de profesionales de ENECON Corporation tiene muchos años de experiencia práctica en la resolución de problemas de reparación y mantención en industrias e infraestructura. Han trabajado estrechamente en el pasado con organizaciones tan diversas y prestigiosas como el Canal de Panamá, el Cuerpo de Ingenieros del Ejército, la Armada de Estados Unidos, la industria nuclear y petroeléctrica, fábricas de

celulosa y papel, plantas petroquímicas, operaciones mineras, instalaciones de procesamiento de alimentos, compañías farmacéuticas, entre otras.

Por su parte, ENECON Chile, representante exclusivo de ENECON Corporation en el territorio nacional, es una empresa dedicada principalmente a entregar soluciones económicamente efectivas para la conservación y mantención de equipamiento e infraestructura de plantas industriales. En sus más de 10 años de presencia nacional, ENECON Chile ha atendido a más de 200 clientes de distintos rubros, entre los que se encuentran algunas de las más importantes empresas nacionales como: AES Gener, Angloamerican, ARAUCO, ASMAR, Colbún, Compañía Minera del Pacífico, División El Teniente de CODELCO, ENAEX, ENEL, Nestlé, OXIQUM, Parque Arauco, Terminal Pacífico Sur Valparaíso, entre otras.

ENECON es una empresa responsable con el medio ambiente, cuyos productos 100% sólidos o en base agua son libres de Compuestos Orgánicos Volátiles (VOC's). Nuestras soluciones son eficientes económica y ambientalmente al proteger equipos e infraestructura, alargando considerablemente su vida útil y optimizando el uso de los recursos. Además, dadas las propiedades refractantes del calor que poseen algunos de nuestros productos, mejoramos de forma importante la eficiencia energética de las estructuras en donde son aplicados.

ENECON Corporation en Medford, NY, USA, es una
compañía certificada ISO 9001:2015



METALCLAD®

El sistema más avanzado de reparación y protección de metales disponible

Donde la erosión, la corrosión, el desgaste o el ataque químico crean problemas en los sistemas industriales, los compuestos poliméricos **METALCLAD** proporcionan la solución definitiva.

Los investigadores de ENECON han combinado la última y más segura tecnología de polímeros con conocimientos de ingeniería incomparables para producir los sistemas poliméricos más avanzados disponibles para reconstruir, reparar y proteger virtualmente todos los componentes, equipos y estructuras de las plantas.

Los sistemas **METALCLAD** presentan excelentes resistencias a la compresión y a la flexión, así como una adhesión fenomenal. Su capacidad de curado a bajas temperaturas, proporciona una excelente resistencia química y propiedades sin contracción que hacen que **METALCLAD** sea la elección obvia para el profesional de la ingeniería de mantenimiento.

Los sistemas de reparación y protección **METALCLAD** ofrecen ahorros increíbles en comparación con los procedimientos convencionales de reparación o reemplazo.

CeramAlloy® CL+AC

Recubrimiento polimérico resistente a la erosión y corrosión

Lo último en sistemas de reacondicionamiento para proteger equipos contra la erosión y corrosión. Lavable, autonivelante, moldeable para: bombas, válvulas, cajas de agua, láminas tubulares, estanques, hélices, boquillas Kort, hélices de proa, timones, puntales y otros.

CeramAlloy® CP+AC

Compuesto polimérico para reparación o reconstrucción resistente a la erosión y corrosión

Excelente resistencia a la erosión. Sistema en pasta, que sirve para reparar y reconstruir metal dañado por erosión y corrosión en: bombas, válvulas, intercambiadores de calor, tuberías, estanques y otros.

DuraAlloy®

Compuesto polimérico para reparación y reconstrucción / maquinable

Multipropósito, se puede taladrar, roscar, tornearse, lijarse y pulirse. Se puede usar para reparar ejes desgastados, carcasas rotas y bloques de motor, roscas desgastadas, chaveteros descuidados, arietes hidráulicos ranurados, rodamientos desgastados, casquillos sobredimensionados, entre otros.

CeramAlloy® CBX & EBX

Compuesto para proteger contra la erosión y abrasión extrema

Repara y protege cualquier equipo expuesto a la abrasión agresiva. Diseñado para reparar componentes altamente dañados, CeramAlloy CBX utiliza una combinación de polímeros de alto desempeño, de esferas de cerámica de múltiples tamaños y agregados de carburo de silicio.

SpeedAlloy® y SpeedAlloy® QS

Sellador de filtraciones para tuberías y estanques

Rápido, fácil, sin grumos. Puede reparar cualquier fuga en minutos... Se une prácticamente a cualquier superficie rígida.





METALCLAD®

El sistema más avanzado de reparación y protección de metales disponible

CeramAlloy® HTP y HTL

Compuestos poliméricos para reparación y reconstrucción resistente a altas temperaturas

Para combatir los problemas en equipos causados por ambientes corrosivos a temperaturas elevadas, ENECON ha desarrollado versiones especializadas de su **CeramAlloy**, que pueden soportar temperaturas elevadas bajo condiciones sumergidas y secas.

Estos materiales, **CeramAlloy HTP** y **CeramAlloy HTL** pueden ser utilizados para reconstruir o reparar daños localizados, o bien, para cubrir y proteger componentes contra futuros daños.

CeramAlloy HTP es un compuesto polimérico en pasta de dos componentes, 100% sólidos, específicamente formulado para reconstruir o reparar todo tipo de equipo sometido a altas temperaturas.

CeramAlloy HTL es un compuesto polimérico líquido de dos componentes 100% sólidos, usado para la reparación y protección de componentes dañados o nuevos para proveer una resistencia excepcional a la erosión y corrosión a temperaturas elevadas.

Repare y reconstruya todo tipo de equipos contra la erosión y corrosión ¡Incluso a altas temperaturas!

DuraWrap®

Sistema polimérico con fibra de carbono para recubrimiento de tuberías y estanques

METALCLAD DuraWrap es un compuesto reforzado de polímero/fibra de carbono que hace posible las reparaciones y reconstrucciones en los, a veces muy deteriorados, equipos como: tuberías, estanques y otros.

El compuesto ENECON **DuraWrap** es una asociación única entre polímeros de alto rendimiento y lo más innovador en tecnología de fibra de carbono. Fue creado específicamente para poder reparar, reconstruir, reforzar e, incluso, restaurar la integridad de dichos equipos, logrando ampliar en gran medida su vida útil y eliminando la necesidad de un costoso reemplazo.

DuraWrap puede ser aplicado tanto al interior como exterior de tubos y/o equipos para sellarlos y reforzarlos. Cuando se aplica al interior de una tubería que está bajo tierra o de difícil acceso, **DuraWrap** puede reparar y restaurar su integridad, sin llegar a la costosa excavación y reemplazo.

El rendimiento excepcional de los sistemas ENECON **METALCLAD DuraWrap** ayuda a los profesionales del mantenimiento de hoy a extender la vida de los equipos y estructuras del ayer.

Repare, recupere, refuerce y extienda la vida de cualquier tubería o estanque de metal o concreto

FLEXICLAD®

Sistema extraordinariamente resistente de polímeros, específicamente diseñados para resolver problemas de cavitación

Duratough® DP & DL

Compuestos poliméricos elasto-cerámicos resistentes a la cavitación para revestimiento, reparación y reconstrucción

Se trate de impulsores o hélices de barco, el daño por cavitación al metal es un problema interminable, que presentaba muy pocas opciones de reparación para el ingeniero de mantenimiento antiguamente. Pero ahora, los sistemas **FLEXICLAD DuraTough** proveen una protección excepcional al equipo susceptible a daño por cavitación. Super fuerte, super resistente y gran relación costo-eficiencia.

FLEXICLAD DuraTough DP es un compuesto en pasta, 100% sólidos, de polímeros elasto-cerámicos, específicamente formulado para reconstruir equipo expuesto a ataque por cavitación y su posterior daño.

FLEXICLAD DuraTough DL es un compuesto líquido de polímeros elasto-cerámicos de dos componentes, 100% sólidos, especialmente formulado para reconstruir y proteger equipo sujeto a daño por cavitación y erosión/corrosión acelerada.

Fuerza superior, durabilidad y adhesión con flexibilidad, elongación y resistencia a la cavitación

FLEXICLAD® ER

Compuesto de polímeros elastoméricos para reparación y reconstrucción

FLEXICLAD ER es un compuesto polimérico en pasta, de dos componentes, 100% sólidos, especialmente diseñado para reparar componentes flexibles dañados y para sellar juntas o uniones en maquinarias y equipos expuestos al movimiento o vibraciones.

- Cintas transportadoras
- Mangueras
- Fuelles de expansión
- Paredes laterales dañadas en neumáticos industriales
- Firme adhesión a metales, maderas y otros
- Útil para crear / reparar sellos flexibles, juntas y asientos

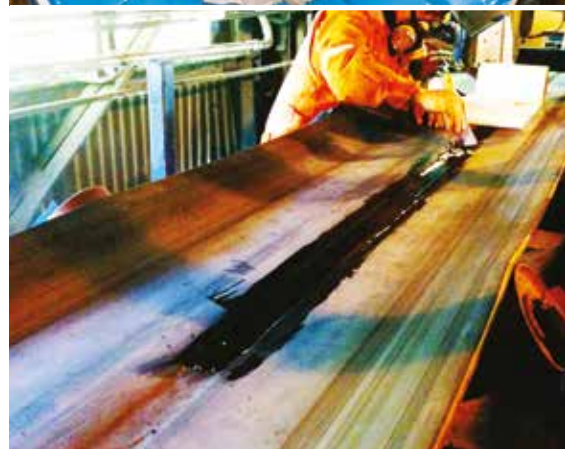
FLEXICLAD® PC & LC

Compuestos elastoméricos de expansión para juntas y uniones

FLEXICLAD PC es un polímero elastomérico de dos componentes en pasta, 100% sólidos, específicamente formulado para sellar juntas de expansión vertical en concreto y en otros sustratos cementicios/minerales, tales como: baldosas, ladrillos, pizarra, piedra, entre otros. Además, tiene buena adhesión al metal y la madera.

FLEXICLAD LC es un polímero elastomérico compuesto de dos componentes, 100% sólidos, vertible, especialmente diseñado para sellar juntas de expansión en concreto y otros materiales minerales, tales como: baldosas, ladrillos, pizarra, piedra, entre otros. Además de tener buena adhesión al metal y madera.

- Áreas de contención secundaria
- Zonas de carga y descarga
- Patios
- Terrazas expuestas





CHEMCLAD®

Lo mejor en sistemas de protección química

Los sistemas ENECON **CHEMCLAD** son los mejores revestimientos resistentes a productos químicos disponibles. Son capaces de resistir a una amplia variedad de ácidos orgánicos e inorgánicos, alcoholes, álcalis, ésteres, éteres, hidrocarburos, hidrocarburos halogenados, cetonas, aceites, sales, entre otros.

Son compuestos poliméricos revolucionarios que pueden ser aplicados fácilmente y de manera segura con brocha, rodillo, cepillo o spray airless... incluso en lugares cerrados.

Para metal... tuberías, estanques, bombas, válvulas, drenajes, intercambiadores de calor, campanas y más...

Para concreto... diques de contención, canales, desagües, vertederos, áreas de proceso y más...



CHEMCLAD® GP

Sistema de revestimientos poliméricos para aplicaciones generales/industriales en diversos entornos químicos

CHEMCLAD GP es un sistema polimérico de uso general, de dos componentes, 100% sólidos, de alto desempeño, que se utiliza para crear un excelente revestimiento protector resistente a la corrosión y productos químicos en todo tipo de equipos y estructuras.

CHEMCLAD GP es fácil de usar. Se mezcla fácilmente y se puede aplicar con brocha, rodillo o spray airless. Está disponible en diferentes colores para simplificar el recubrimiento, incluso en amarillo de seguridad. Este revestimiento de alto brillo produce una superficie que no sólo es funcional, sino también estéticamente atractiva.



CHEMCLAD® SC

Sistema de revestimiento para entornos en presencia de químicos

CHEMCLAD SC es un sistema bicomponente de polímeros, 100% sólidos, que crea una capa protectora excepcional contra la corrosión en todo tipo de equipos y estructuras.

CHEMCLAD SC es simple de usar. Se mezcla fácilmente y se puede aplicar con brocha, rodillo o spray airless. Está disponible en diferentes colores para ayudar en el control de cobertura, e incluso en amarillo de seguridad. Este recubrimiento autonivelante de alto brillo produce una superficie que no sólo es funcional, sino también estéticamente atractiva.



Certified to
NSF/ANSI 61

Aprobado para
agua potable



CHEMCLAD® XC

Sistema de revestimiento polimérico para una protección excepcional para entornos químicos muy agresivos

CHEMCLAD XC es un revestimiento de dos componentes resistente a químicos, 100% sólidos, de extraordinario desempeño, que proporciona protección incomparable en los ambientes químicos más difíciles.

CHEMCLAD XC es resistente a una amplia gama de ácidos orgánicos e inorgánicos, álcalis, solventes, sales, hidrocarburos, otros. Se aplica fácilmente con brocha o rodillo y puede usarse para proteger todo tipo de metal y superficies de cemento.

ENECRETE®

El mejor sistema disponible de reparación y protección de concreto

La familia de productos **ENECRETE** cubre una amplia gama de productos de reparación y protección y fueron específicamente diseñados para abordar algunos de los más difíciles problemas con concreto, como: problemas de desgaste, impacto y abrasión, así como situaciones asociadas a presión hidrostática.

Los materiales **ENECRETE** muestran una adhesión extraordinaria al hormigón existente, así como a la mayoría de los demás sustratos de albañilería, como: ladrillo, baldosas, piedra, piedra pizarra y otros.

Ya sea que el problema sea en pisos, paredes, áreas de contención secundarias, sótanos con goteras, fosos de ascensores o cualquier otra estructura de concreto, hay un material **ENECRETE** que puede ayudar a resolver sus problemas más difíciles de reparación y protección.

- Adhesión extraordinaria
- Excelente resistencia a la compresión
- 100% sólidos
- Seguro y simple de usar

DuraQuartz®

El mejor compuesto para reparación de concreto disponible

Un compuesto de reparación de concreto de tres componentes, 100% sólidos, específicamente formulado y con precisión diseñado para proporcionar soluciones a los problemas más difíciles de reparación y protección del concreto. **DuraQuartz LW** es una versión con agregados livianos para superficies verticales y sobre cabeza.

Por otra parte, **ENECRETE DuraQuartz RR** es la elección profesional para reparar áreas críticas sujetas a golpes, impactos, abrasiones y ataques químicos que deben volver al servicio rápidamente.

DuraFill®

Resina polimérica multipropósito ideal para aplicaciones extendidas en pisos

Un sistema transparente de dos componentes, 100% sólidos, diseñado específicamente para aplicaciones extendidas de pisos. Tiene la versatilidad para ser mezclado con cualquier tipo de agregado, como cuarzo, granito, óxido de aluminio y otros.

ENECRETE® WP

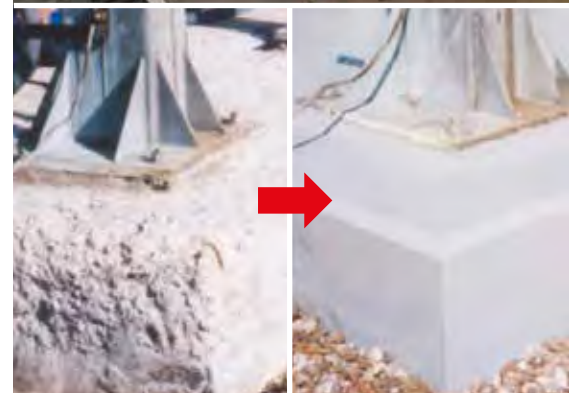
Mortero cementicio polimérico para detener filtraciones activas

Producto de un componente, de fraguado extremadamente rápido, con la capacidad de detener una filtración activa en estructuras de hormigón y mampostería. Está diseñado para mezclarse con agua y secarse en menos de un minuto.

ENECRETE® WS

Mortero cementicio polimérico para sellar paredes y suelos húmedos

Un producto de protección e impermeabilización para estructuras de mampostería. Emplea un proceso de reacción de curado múltiple para otorgar sus propiedades excepcionales para impermeabilización, resistencia química y adhesión.





ENESEAL®

Para proteger áreas expuestas e impermeabilizar todo tipo de techos, además de tener propiedades de refracción sin igual

ENESEAL® HR

Recubrimiento refractante, flexible, resistente a la intemperie

ENESEAL HR es una membrana líquida con cerámica, de un solo componente, a base de agua que se cura como una "piel" duradera, transparente y flexible que refracta y refleja el calor, al tiempo que proporciona una barrera resistente a la humedad para prácticamente cualquier tipo de superficie.

ENESEAL HR se aplica fácilmente con brocha, rodillo o pistola. Debido a que es base agua, la limpieza es rápida y fácil con agua y jabón. Completamente no tóxico y no inflamable. Puede proporcionar muchos años de protección contra la intemperie a casi cualquier tipo de techo.

ENESEAL HR es un producto con certificación de Cool Roof Rating Council (CRRC), USA.



ENESEAL CR

Revestimiento flexible tolerante a superficies y resistente a la corrosión

ENESEAL CR es un recubrimiento líquido de un solo componente base agua, que se seca como una "piel" elastomérica altamente durable y resistente a la corrosión, que proporciona una protección ambiental extraordinaria para superficies de metal y concreto / mampostería.

ENESEAL CR es un sistema de recubrimiento "tolerante a superficies" que no requiere granallado. Exhibe una excelente adhesión a todo tipo de metales ferrosos y superficies galvanizadas. Basta con un cepillado mecánico, esmerilado o hidrolavado a alta presión, para lograrla.

ENESEAL® MP

Sellador hidropelente para concreto y mampostería

ENESEAL MP es una barrera climática monocomponente resistente a la intemperie, a base de agua, de ultra baja viscosidad que penetra y seca como sello de concreto invisible y repelente al agua. Proporciona una protección extraordinaria contra la intemperie para prácticamente todo tipo de superficies de hormigón, mampostería y minerales.

ENESEAL® MP/HS

Sellador hidropelente para concreto y mampostería para superficies horizontales

ENESEAL MP/HS es una barrera contra la intemperie y las inclemencias del clima, de viscosidad ultrabaja y de un solo componente, que se seca y se convierte en un sellador de mampostería repelente al agua completamente invisible. Proporciona una extraordinaria protección contra la intemperie para prácticamente todos los tipos de superficies de concreto, mampostería y minerales.

ENESEAL MP/HS está desarrollado específicamente para proveer una protección a largo plazo en superficies horizontales.

ENECLAD®

Protección duradera y confiable de alto rendimiento: sistemas de protección definitivo para pisos

Fácil de aplicar, **ENECLAD** sella y fortalece los pisos de concreto. Estos compuestos poliméricos de alto rendimiento son extremadamente resistentes a la abrasión, lo que los hace ideales para áreas de mucho tráfico en bodegas, hangares, muelles de carga, entre otros. Cubre la superficie con un fuerte revestimiento que resiste el tráfico de montacargas, aceite, gasolina y la mayoría de productos químicos industriales.

Los sistemas **ENECLAD** son productos libres de solventes, sin olor, 100% sólidos y multicomponentes, desarrollados específicamente para resolver los problemas más difíciles de protección de pisos industriales. Se aplican fácilmente con brocha, rodillo o escobilla de goma para un acabado súper brillante. Los agregados antideslizantes se pueden incorporar a los sistemas **ENECLAD** para proporcionar una superficie resistente al deslizamiento y muy duradera.

Los sistemas **ENECLAD** también pueden reparar y nivelar superficies de concreto dañadas, haciéndolas adecuadas para nuestra línea de acabado de alto brillo.

ENECLAD® FPS

Sistema protector de pisos de alto rendimiento

Este extraordinario compuesto polimérico de alto rendimiento es extremadamente resistente a la abrasión, por lo que es ideal para áreas de mucho tráfico como bodegas, hangares, muelles de carga, entre otros.

ENECLAD® CFS

Sellador transparente para pisos

Un sellador transparente de concreto de dos componentes, 100% sólidos, virtualmente libre de olores y sin COV. Ha sido específicamente formulado para proporcionar un excelente sellado y protección contra el polvo para todo tipo de cementos y sustratos minerales.

ENECLAD® WBC

Revestimiento respirable para pisos

Un sistema de revestimiento respirable de dos componentes, basado en agua, diseñado específicamente para sellar y proteger superficies de concreto que pueden experimentar problemas de humedad. Resiste hinchamientos por presión hidrostática y se adhiere prácticamente a cualquier sustrato mineral o de concreto, así como a la madera.

ENECLAD® SPS

Sistema polimérico para nivelación y emparejado de superficies

Un primer/sellador de concreto de tres componentes, 100% sólidos, que está específicamente formulado para alisar superficies rugosas de concreto con el fin de mejorar la apariencia de los revestimientos finales de ENECON, como **ENECLAD FPS** o **CHEMCLAD**.

ENECLAD® FSC

Sistema de protección de pisos de ultra rápido curado

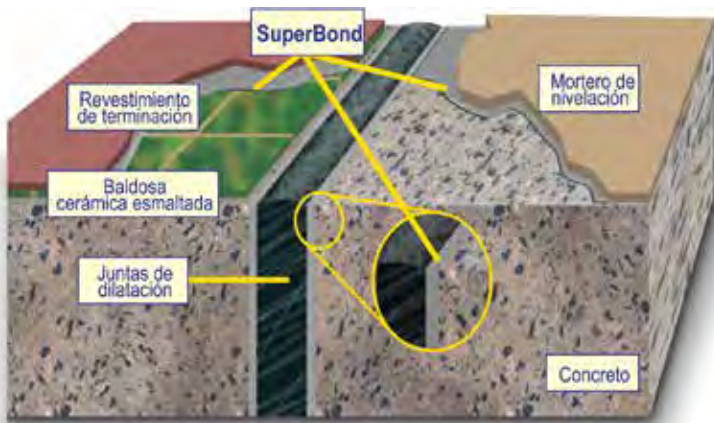
Sistema de revestimiento de dos componentes a base de agua que se ha diseñado específicamente para sellar y proteger las superficies de concreto que necesitan volver a funcionar rápidamente. Es un recubrimiento de rápido curado que minimiza el tiempo de inactividad. Se adhiere a prácticamente cualquier sustrato mineral/cemento, así como a la madera. Está disponible en amarillo para zonas de seguridad.



DISPONIBLE EN
AMARILLO DE
SEGURIDAD

ENECLAD® SuperBond

Adhesivo estructural de ultra-alto desempeño



Un adhesivo estructural revolucionario que proporciona un rendimiento inigualable al unir una capa nueva de concreto a una superficie de concreto curado existente, o al unir morteros sintéticos/plásticos a prácticamente cualquier superficie rígida. Cuando se usa para unir concreto nuevo a otro viejo, la resistencia de la unión resultante es muchas veces mayor que la resistencia cohesiva del concreto monolítico! SuperBond es un compuesto polimérico de alto rendimiento de dos componentes, 100% sólidos, que exhibe una extraordinaria adhesión al concreto liso, cerámica, piedra, ladrillo, mármol, metal, madera ¡e incluso vidrio! SuperBond es excelente para mejorar la adherencia de los materiales flexibles convencionales utilizados en las juntas de expansión y control. SuperBond incluso puede usarse como agente de unión para aplicaciones de inmersión permanente, como en piscinas o en cascos de barcos. Cura químicamente, transformando la línea de unión en una película impermeable y altamente duradera.

ENEFLOW®

Celdas magnéticas para el tratamiento de fluidos

Las celdas dinámicas ENEFLOW utilizan un sistema magnético patentado para controlar, o incluso eliminar, la acumulación de incrustaciones minerales en todos los tipos de sistemas de fluidos.

Este sistema también mitiga otros problemas asociados con la dureza del agua, incluso mejora la función de los agentes bactericidas como el cloro y acelera la dispersión de otros aditivos o productos químicos que se usan en los tratamientos de agua.

Las celdas ENEFLOW:

- Reducen o eliminan la acumulación de incrustaciones minerales y ayudan a estabilizar el pH
- Sin químicos - 100% seguro para el medio ambiente
- Tecnología de tratamiento comprobada
- Mejora la eficiencia de los combustibles y reduce sus emisiones
- No pierden su poder durante al menos diez años
- Libres de mantenimiento
- No requieren conexión a la red eléctrica
- Son instalaciones permanentes
- No son invasivas, se colocan en el exterior de las tuberías

Sistemas de tuberías

Torres de enfriamiento

Calderas

Intercambiadoras de calor

Bombas

Válvulas

Calentadores de agua

Sistemas HVAC (calefacción, ventilación y aire acondicionado)



- Bombas
- Válvulas
- Ejes
- Intercambiadores de calor
- Tuberías
- Estanques
- Torres de enfriamiento
- Protección química
- Reparaciones de hormigón
- Protección de suelo

Repare, No Reemplace[®]

Háganos parte de su equipo de mantenimiento y reparación

ENECON puede entregarle soluciones confiables y duraderas para todas sus necesidades de mantención y reparación

Deje que ENECON le muestre cómo nuestros recubrimientos poliméricos de alto desempeño y nuestros conocimientos sobre aplicaciones pueden ahorrarle tiempo, dinero y molestias. Ya lo estamos haciendo para miles de clientes exigentes en más de 60 países de todo el mundo. Podemos proporcionarle soluciones de reparación comercialmente probadas y rentables para su maquinaria, equipos y estructuras de plantas dañadas por erosión, corrosión, cavitación, desgaste, filtraciones, ataque químico, abrasión, presión hidrostática e incrustaciones minerales, principalmente.

Contáctenos hoy para una reunión técnica en sus instalaciones para ver sus problemas específicos. Estaremos encantados de compartir ideas y proporcionar algunos conocimientos prácticos sobre los últimos avances en la tecnología de mantenimiento y reparación con polímeros de alta tecnología.

Pérez Valenzuela 1098, of. 107, Providencia / Tel: +56 2 2236 2532
contacto@enecon.cl • www.enecon.cl





Soporte profesional y responsable en más de sesenta
países en los seis continentes

ENECON[®]

Pérez Valenzuela 1098, of. 107, Providencia

Tel: +56 2 2236 2532

contacto@enecon.cl

www.enecon.cl

