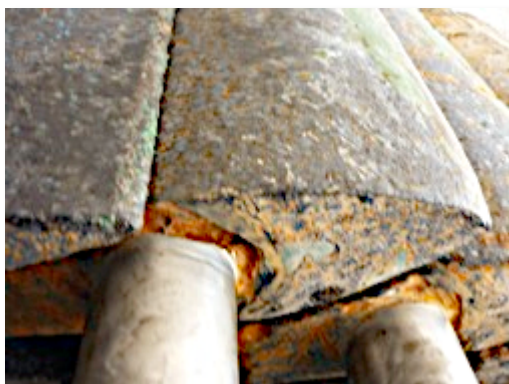


Recuperación y Protección de Álabes Directrices, Turbina Francis, para la Generación Eléctrica



En una importante planta de Generación Eléctrica, la abrasión de las aguas provocaron un importante desgaste en los álabes de una turbina Francis. Luego de granallado los álabes con el fin de dar mayor anclaje al revestimiento y definir con claridad las zonas con exceso de desgaste, se aplicó **METALCLAD® CeramAlloy CP+AC** con el fin de recuperar espesores y formas en el equipo.



Finalmente se aplicó **METALCLAD® CeramAlloy CL+AC** como terminación final contra la abrasión. El resultado fue una comprobada mayor eficiencia en la generación eléctrica sin necesidad de cambiar el equipo.

