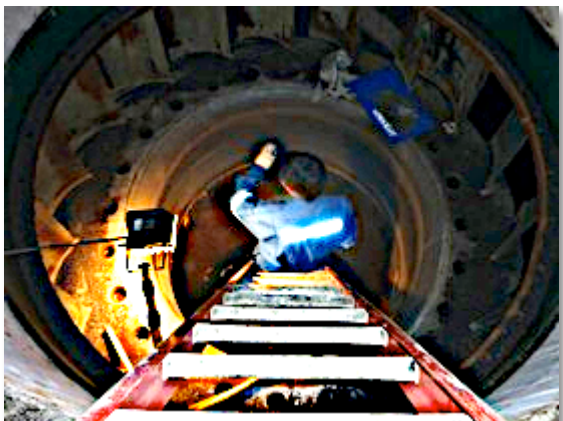
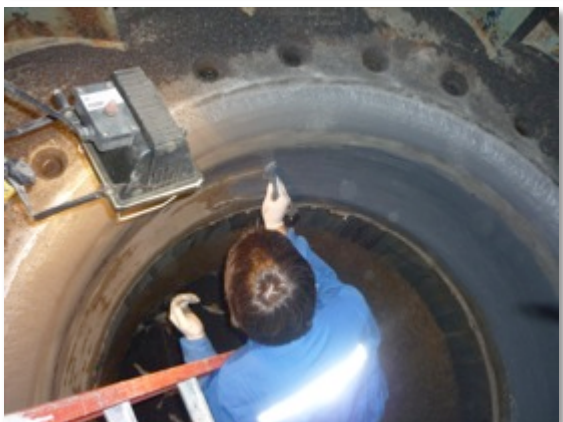


Paso a Paso para Recuperar una Turbina Kaplan con Revestimientos ENECON - Montaje



La superficie de la carcasa de la turbina presenta señales de abrasión importante. Se procedió con la limpieza y granallado de la base con el fin de dar mayor anclaje y dejar en máxima evidencia zonas con exceso de desgaste.



*Con mucha precisión se aplicó **METALCLAD® CeramAlloy CP+AC** con una espátula por todo el perímetro con el fin de recuperar la superficie en el equipo y así evitar pérdida de eficiencia de la turbina. Finalmente se procedió el montaje final de la turbina totalmente recuperada y con la garantía de extensión de su vida útil por muchos años más. Un ahorro importante para el cliente.*