

Recuerde - ENECRETE WS es el componente sellador de agua de nuestro sistema de detención de gotera y filtración - vea información en ENECRETE WP (el tapón de agua) para detener goteras de agua que están corriendo y para resanar y enlazar...

# Productos revolucionarios...

...para reconstruir, revestir y proteger todo tipo de maquinaria, equipo y estructuras de flujo de fluido.

ENECRETE® WS

# ENECRETE® WS

El sellador de agua

Protege concreto, mortero, bloque y ladrillo

Impermeabiliza y sella

Adhesión excelente

Fácil de usar

ENECRETE® WS combina las mejores características de materiales cementosos tradicionales con la adhesión y protección avanzada de los polímeros de mas alta calidad. Este material extraordinario proporciona un compuesto fácil de usar que permanentemente sella ladrillo, concreto y bloque de infiltración y exfiltración.

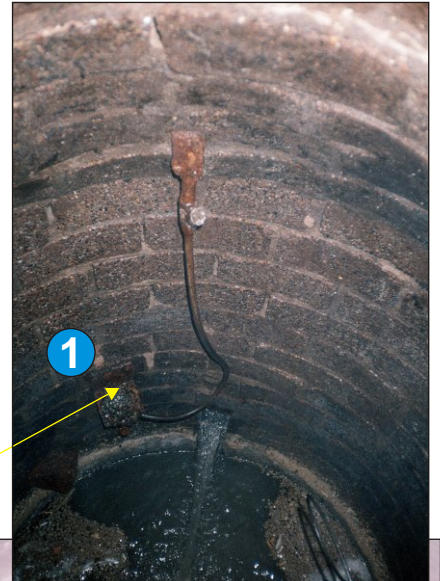
## El impermeabilizador y sellador de filtración móvil que cubre, rellena, sella y protege.

ENECRETE® WS es un producto de protección e impermeabilización para estructuras de albañilería. Emplea un proceso de reacción de cura múltiple para impartir sus propiedades excepcionales. Las reacciones que ocurren al mezclar combinan la reacción de hidratación de calcio / sílice / cemento aluminio, para fuerza y durabilidad, con la reacción de formar una tela de un adhesivo de polímero, para impermeabilización, resistencia química y adhesión.

ENECRETE® WS puede ser usado como una capa preventiva de flujo lado negativo / lado positivo y como un mortero de reparación, dependiendo del porcentaje de mezcla de componente que se usa.

WS es un producto de doble componente que es fácil de preparar y de aplicar en terreno. Un producto que puede ser usado para resolver dos problemas comunes en la industria — ataque de concreto e infiltración de agua.

1. El problema – las murallas están bajo ataque químico con goteras de agua activas...



2. Después que las filtraciones activas han sido detenidas con ENECRETE® WP, las murallas son cepilladas con dos capas de WS – el sellador de agua.



3. El resultado – protegidas, selladas, e impermeabilizadas - ENECRETE® WS ha sellado y protegido en un par de pasos fáciles.

ENECRETE® WS

[www.enecon.com](http://www.enecon.com)

**ENECON** Corporation  
Los Especialistas en  
Sistemas de Flujo de Fluido.

888-4-ENECON

Tel: 516 349 0022 · Fax: 516 349 5522

Email: [enecon@enecon.com](mailto:enecon@enecon.com)

6 Platinum Court · Medford, NY 11763 U.S.A.

# ENECRETE® WS

*sellando e impermeabilizando para estructuras de albañilería.*

ENECON®

**PREPARACIÓN DE SUPERFICIE** - ENECRETE® WS solo debería ser aplicado a superficies limpias, húmedas, firmes y endurecidas.

1. Remueva todo el material suelto y contaminación de la superficie, tales como grasa, aceite, moho, algas y otros revestimientos.
2. Dependiendo de la superficie, remueva la contaminación con detergente y/o lavado con solvente, explosión abrasiva, limpieza a vapor, lavado a presión, u otro medio apropiado.
3. Después de remover toda la contaminación de la superficie y sub-superficie, lave la superficie con agua limpia y permita que el agua de la superficie se disipe.

**MEZCLA** – Para su conveniencia, el polvo y líquido ENECRETE® WS han sido proporcionados en cantidades precisamente medidas para simplificar la mezcla. Remueva el polvo y líquido del balde, vacíe el líquido en el balde y lentamente agregue el polvo al líquido mientras va mezclando. Para facilitar la mezcla de una unidad completa, se recomienda un aparato de mezcla mecánica, como un taladro y una hoja mezcladora para uso general.

**Consistencia que puede ser cepillada** — agregue el contenedor de galón entero al balde.

**Consistencia que puede ser emparejada** — solo agregue suficiente líquido para obtener la consistencia deseada.

**APLICACION** - ENECRETE® WS debe ser aplicado sobre una superficie húmeda sin agua estancada presente. Aplique con una brocha tiesa de cerdas cortas, como una brocha de pasta para papel mural. Debe ser aplicada en dos capas, con cada capa de un grosor de aproximadamente 1/16 pulgada. La segunda mano debería ser aplicada perpendicular a la primera capa. Tiempo para re-pintar a 75 °F es aproximadamente 1-1/2 horas. No aplique si la superficie o temperatura ambiente es menos de 45°F.

#### LIMPIEZA –

Limpie todas las herramientas con agua, inmediatamente después de usar. El producto curado debe ser removido mecánicamente.

## Información Técnica

**Capacidad de Volumen por 15 kg.** .39 ft<sup>3</sup>  
675 in<sup>3</sup>  
11060 cc

**Coverage per 15 kg. kit** 65 - 75 ft<sup>2</sup> @ 1/16"  
depending on surface roughness

**Duración en almacenaje** 18 Months in unopened,  
original containers.

**Proporción de mezcla**

	POLVO	AGUA
--	-------	------

Por volumen	1.3	1.0
-------------	-----	-----

Por peso	3.3	1.0
----------	-----	-----

Su Especialista Local en Sistemas de Flujo de Fluido ENECON®

Se hace todo esfuerzo para asegurar que los productos ENECON® sean lo mas simples y seguros para usar que sea posible. Los estándares normales de industria y practicas para manejo de una casa, limpieza y protección personal deben ser observados. Para mas información por favor refiérase a las detalladas HOJAS DE INFORMACION DE SEGURIDAD MATERIAL (MSDS) proporcionadas con el material (también disponibles al solicitarlas).

**Apoyo Técnico** – El equipo de ingeniería de ENECON® esta siempre disponible para proporcionar apoyo técnico y asistencia.

Para guía sobre procedimientos de aplicación difícil o para respuestas a preguntas sencillas, llame a su Especialista local de Sistema de Flujo de Fluido ENECON® o al Centro de Ingeniería ENECON®.

Toda la información contenida aquí esta basada en pruebas a largo plazo en nuestros laboratorios y también experiencia práctica en terreno y se cree que es confiable y exacta. No se da ninguna condición ni garantía que cubra los resultados del uso de nuestros productos en ningún caso particular, tanto si se informa el propósito o no, y no podemos aceptar responsabilidad si los resultados deseados no son obtenidos.

Copyright © 2008 por ENECON® Corporation. Todos los derechos reservados. Ninguna parte de este trabajo puede ser reproducido o usado en ninguna forma o por ningún medio – gráfico, electrónico y mecánico incluyendo fotocopia, registrando, grabando o sistemas de almacenaje y recuperación – sin el permiso escrito de ENECON® Corporation.