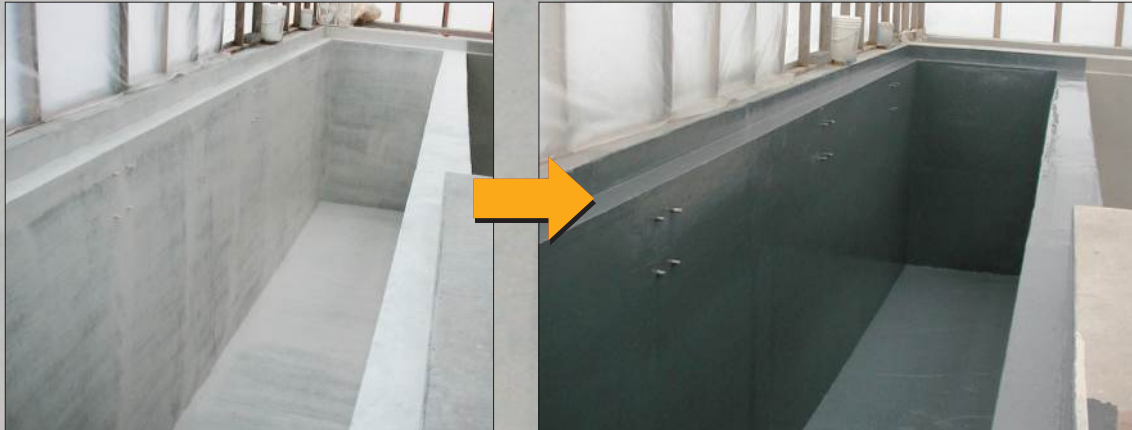


CHEMCLAD® P4C

Imprimación para hormigón para una adhesión óptima.



CHEMCLAD® P4C es un potenciador de adhesión polimérico de dos componentes, a base de agua, específicamente formulado para ayudar a sellar superficies de concreto/cemento y asegurar una unión óptima entre la superficie y el Sistema de Polímero de Alto Rendimiento ENECON® seleccionado como la capa de acabado.



ENECON® Corporation
The Fluid Flow
Systems Specialists.
www.enecon.com

Llamada gratuita: 888-4-ENECON (888-436-3266)

Tel: 516 349 0022 · Fax: 516 349 5522

info@enecon.com

6 Platinum Court · Medford, NY 11763-2251

Uso de CHEMCLAD® P4C

Vida operativa y tiempos de curación

| Temperatura ambiente | Vida operativa | Tiempo mínimo para sobreaplicación | Tiempo máximo para sobreaplicación |
|----------------------|----------------|------------------------------------|------------------------------------|
| 41°F 5°C | 120 min | 16 hrs | 48 hrs |
| 59°F 15°C | 75 min | 12 hrs | 36 hrs |
| 77°F 25°C | 60 min | 8 hrs | 24 hrs |
| 86°F 30°C | 50 min | 5 hrs | 16 hrs |

Datos técnicos de CHEMCLAD® P4C

| Rendimiento teórico por kg. @ 3 mils. | | 70 - 80 ft ² / 6 - 7 m ² | |
|---------------------------------------|----------------|--|------------------------------------|
| Relación de mezcla | Base | Activador | |
| -por volumen | 2 | 5 | |
| -en peso | 2 | 5 | |
| Temperatura ambiente | Vida operativa | Tiempo mínimo para sobreaplicación | Tiempo máximo para sobreaplicación |
| 41°F 5°C | 120 min | 16 hrs | 48 hrs |
| 59°F 15°C | 75 min | 12 hrs | 36 hrs |
| 77°F 25°C | 60 min | 8 hrs | 24 hrs |
| 86°F 30°C | 50 min | 5 hrs | 16 hrs |

Preparación de superficies de concreto y cemento: CHEMCLAD® P4C debe ser aplicado solamente en superficies de concreto limpias, firmes, secas y bien rugosas.

1. Elimine todo el material suelto y la contaminación de la superficie.
2. Limpiar y dar aspereza al área de reparación con chorro de arena abrasivo, limpieza con vapor, lavado a presión u otros medios adecuados.
3. Después de eliminar toda la contaminación de la superficie y del subsuelo, limpie el área a fondo y deje que el concreto se seque completamente.

Mezcla y aplicación - CHEMCLAD® P4C es un "reforzador de adhesión" polimérico de dos componentes, a base de agua, específicamente formulado para ayudar a sellar superficies de concreto/ cemento y asegurar una unión óptima entre la superficie y las capas superiores de CHEMCLAD® SC, CHEMCLAD® XC o ENECLAD® FPS.

Vierta el componente Base en el contenedor del Activador y mézclelo bien hasta lograr un color blanquecino uniforme y sin rayas. Aplique el CHEMCLAD® P4C mezclado a la superficie usando una brocha o rodillo. Cubra el área completamente, pero NO deje que el CHEMCLAD® P4C se acumule.

Después de mezclar primero los componentes Base y Activador, el CHEMCLAD® P4C puede ser diluido usando una pequeña cantidad de agua para mejorar las características de la aplicación. Como guía, la cantidad máxima de agua que se puede agregar es ~ 1.5 cuartos de galón de agua por cada unidad de 6 kg de CHEMCLAD® P4C después de haber combinado los componentes Base y Activador. Aunque disolver en agua no aumenta el índice de cobertura, ayudará a asegurar que se logre el índice de cobertura óptimo para las condiciones de superficie dadas.

Mientras que el contorno de la superficie, rugosidad, porosidad, etc. pueden afectar el índice de cobertura, como guía, cada kilogramo de CHEMCLAD® P4C cubrirá aproximadamente de 70 a 80 pies cuadrados (6 a 7 metros cuadrados) cuando se aplica con el espesor de película seca recomendado de 3 mils sobre una superficie relativamente lisa y uniforme.

Nota: Si se requiere menos de una unidad completa de CHEMCLAD® P4C para una aplicación en particular, se puede lograr una mezcla parcial mezclando 2 partes de Base cada 5 partes de Activador por volumen (2:5, v/v).

Limpieza del equipo - Limpie el exceso de material de las herramientas inmediatamente. Use acetona, MEK, alcohol isopropílico o disolvente similar según sea necesario.

Salud y seguridad - Se realizan todos los esfuerzos posibles para asegurar que los productos ENECON® sean simples y seguros de usar. Se deben observar las normas y prácticas normales de la industria para el mantenimiento, la limpieza y la protección personal. Para más información y orientación, consulte las FICHAS DE DATOS DE SEGURIDAD (SDS) detalladas que se suministran con el material y que también están disponibles bajo petición.

Soporte Técnico - El equipo de ingeniería de ENECON® está siempre disponible para proveer soporte técnico y asistencia. Para orientación sobre procedimientos de aplicación difíciles o para respuestas a preguntas simples, llame a su especialista local en Sistemas de Flujo de Fluidos ENECON® o al Centro de Ingeniería ENECON®.

Toda la información aquí contenida se basa en pruebas a largo plazo en nuestros laboratorios, así como en la experiencia práctica de campo, y se cree que es fiable y precisa. No se da ninguna condición o garantía que cubra los resultados del uso de nuestros productos en ningún caso en particular, ya sea que el propósito sea revelado o no, y no podemos aceptar responsabilidad si no se obtienen los resultados deseados.

Copyright © 2019 por la Corporación ENECON®. Todos los derechos reservados. Ninguna parte de este trabajo puede ser reproducida o usada en ninguna forma o por ningún medio - gráfico, electrónico o mecánico incluyendo fotocopias, grabación de video o sistemas de almacenamiento y recuperación de información - sin el permiso escrito de ENECON® Corporation.

